



RAPPORT FINANCIER 2016

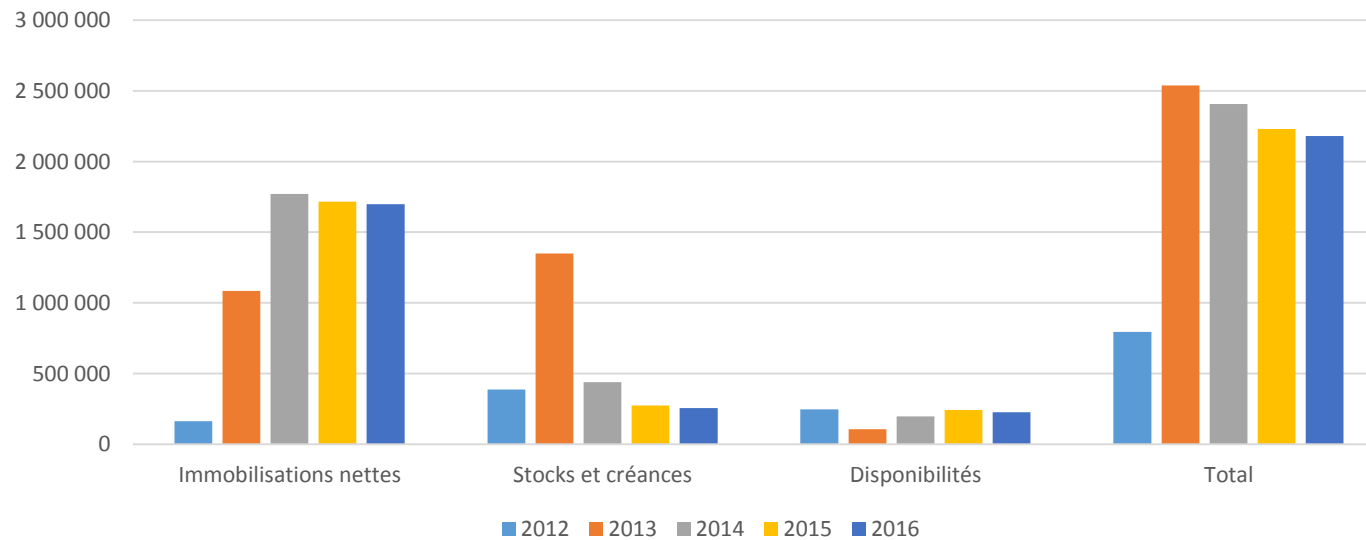
POTAGERS DE MARCOUSSIS

BILAN AU 31 DECEMBRE 2016

En K€ Actif	2014 Réal	2015 Réal	2016 réel	En K€ Passif	2014 Réal	2015 Réal	2016 Réal
Immobilisations incorporelles	0.0		2.6	Réserves ou provisions réglementées	221.5	205.2	207.9
Immobilisations corporelles	1 606.2	1 550.6	1 529.3	Résultat	-16.4	2.7	-1.5
Immobilisations financières	164.7	164.9	167.1	Autres Fonds Propres (subv. Invest.)	1 504.0	1 471.2	1 415.9
Total Actif immobilisé	1 770.9	1 715.5	1 699.0	Total Fonds propres/Fds asso.	1 709.2	1 679.1	1 622.3
				Provisions pour risques et charges	0.0	0.0	0.0
Stocks et encours	24.4	22.7	19.8	Dettes financières	403.6	372.6	348.4
Créances clients	36.0	30.0	27.7	Dettes fournisseurs	96.8	30.8	26.0
Autres créances	366.2	204.1	193.8	Dettes fiscales et sociales	164.0	108.7	110.7
Disponibilités	196.6	241.7	224.8	Autres dettes	2.3	9.0	4.2
Total Actif circulant	623.2	498.5	466.1	Total Dettes	666.7	521.2	489.3
Charges constatées d'avance	11.7	15.5	14.3	Produits constatés d'avance	29.9	29.2	67.8
Total actif	2 405.8	2 229.5	2 179.4	Total passif	2 405.8	2 229.5	2 179.4

EVOLUTION DES POSTES DE L'ACTIF

Actif	2012	2013	2014	2015	2016
Immobilisations nettes	162 200	1 083 800	1 770 900	1 715 500	1 699 000
Stocks et créances	386 200	1 349 600	438 300	272 300	255 600
Disponibilités	246 000	105 000	196 600	241 700	224 800
Total	794 400	2 538 400	2 405 800	2 229 500	2 179 400



ANALYSE DE L'ACTIF

IMMOBILISATIONS

Les immobilisations corporelles intègrent la construction de la ferme.

Sur 2016, nous avons lancé la construction du bâtiment de stockage, sa livraison a été réalisée en avril 2017. La valeur inscrite au bilan 2016 représente 73 k€, inscrite au poste Immobilisations en cours.

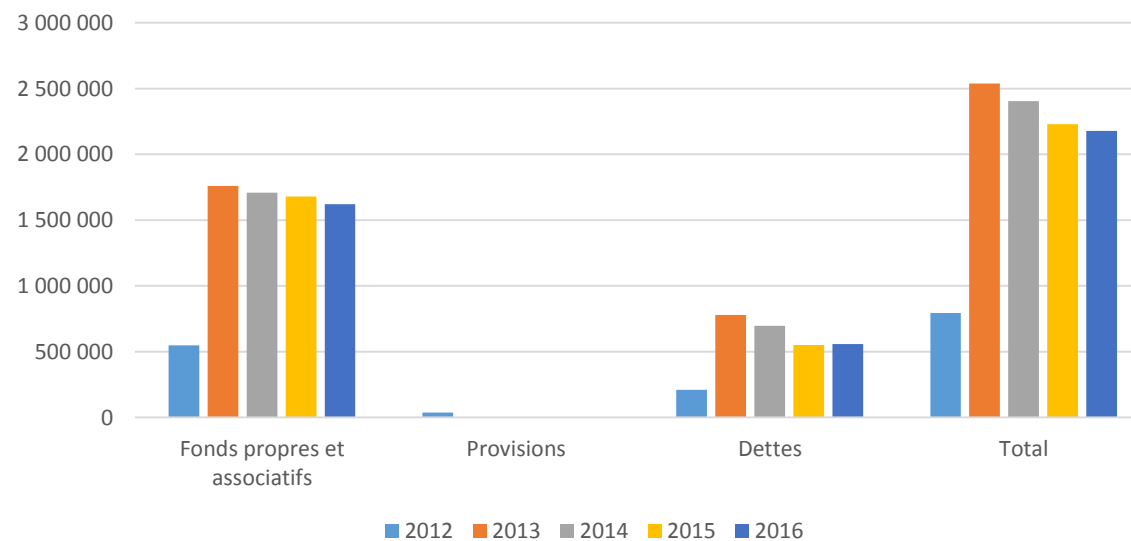
Il est envisagé la poursuite de l'investissement sur le site par la construction du dernier bâtiment " matériels et engins agricoles". L'association est en recherche de financements pour sa réalisation.

Le montant des "AUTRES CREANCES" à la fin 2016 se détaille comme suit :

	2016	2015
Fournisseurs débiteurs	3.5	1.8
Aides et subventions notifiées	156.8	175.6
IS	18.8	19.7
TVA	14.7	7
Divers	0	0
	193.8	204.1

EVOLUTION DES POSTES DU PASSIF

Passif	2012	2013	2014	2015	2016
Fonds propres et associatifs	547 100	1 759 700	1 709 200	1 679 000	1 622 300
Provisions	36 400				
Dettes	210 900	778 700	696 600	550 500	557 100
Total	794 000	2 538 400	2 405 800	2 229 500	2 179 400



ANALYSE DU PASSIF

Le montant du poste "DETTES" à la fin 2015 est en diminution par rapport à 2014, soit (-146 k€)

	2016	2015
Emprunt Crédit Coopératif	348.3	372.6
Banques	0	0
Fournisseurs	26.0	39.9
Dettes fiscales et sociales	115.1	108.8
Fonds dédiés non affectés	13.3	0
Produits constatés d'avance	54.4	29.2
	557.1	550.5

Dettes financières : Correspondent au capital restant dû du prêt bancaire contracté pour la construction

Dettes fiscales et sociales : Intègrent l'appel des cotisations MSA 4ème trim. 2015 pour 86 k€

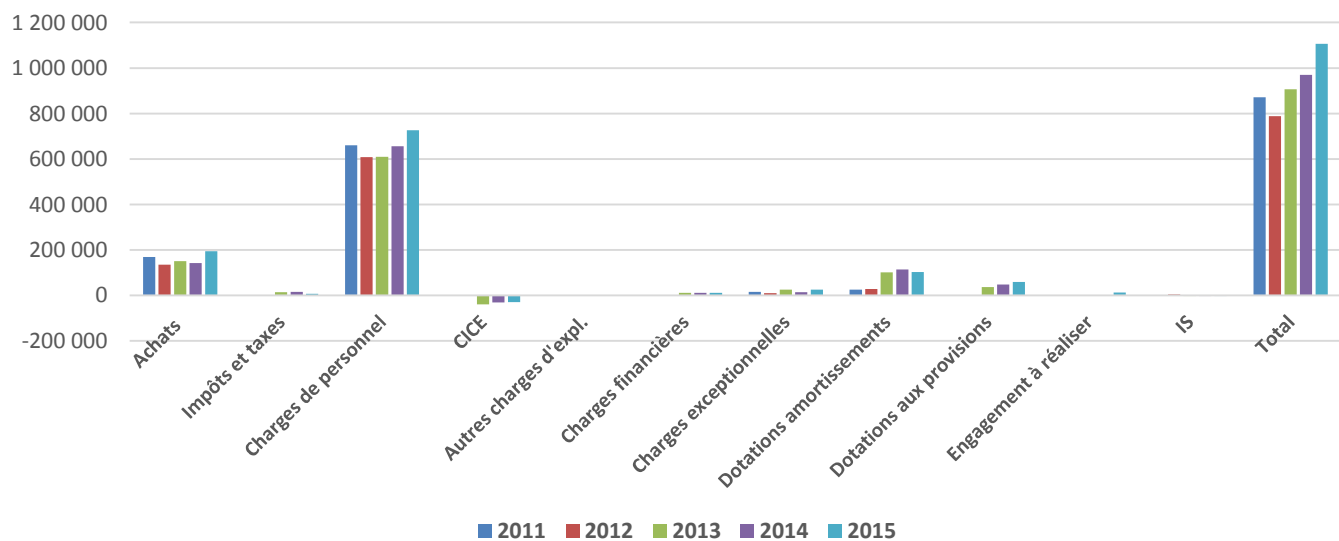
Fonds dédiés non affectés : Il s'agit de la collecte de dons participatifs pour la construction du hangar. Ces fonds seront affectés sur 2017 à la réception du bâtiment.

COMPTE DE RESULTAT AU 31/12/2016

COMPTE DE RESULTAT SIMPLIFIE 2016							
En K€	2015	2016	Var. en %	En K€	2015	2016	Var. en %
Charges	Réel	Réel		Produits	Réel	Réel	
Achats marchandises et mat. Prem.	44.7	89.4	100%	Ventes de produits et prestations	251.7	331.5	32%
Autres achats et charges externes	97.1	104.6	8%	Production stockée	0.1	-2.3	
Impôts et taxes	16	6.6	-59%	Aides à l'emploi et subv.	215.5	195.2	-9%
Frais de personnel	656.5	726.9	11%	Autres produits d'exploitation	22.9	26.8	17%
CICE	-30.4	-30.2	-1%	Transferts de chages et autres	368.8	436.6	18%
Autre charges d'exploitation	0	0.3		<i>dont autres aides à l'emploi</i>	<i>332.2</i>	<i>362.0</i>	
Total	783.9	897.6		Total	859.0	987.8	
Charges financières	11.4	10.7		Produits financiers	1.0	3.0	
Charges exceptionnelles	14.4	25.4		Produits exceptionnels	112.2	114.3	
Dotations aux amortissements	114.1	102.3	-10%	<i>dont quote-part subv. Invest.</i>	<i>98.5</i>	<i>81.8</i>	
Dotations aux provisions	48.2	59.8					
Engagement à réaliser	0.0	13.3					
Impôt sur les sociétés	-2.5	-2.5					
Total des charges	969.5	1106.6		Total des produits	972.2	1105.1	
				Perte / Bénéfice	2.7	-1.5	

EVOLUTION DES CHARGES

	2012	2013	2014	2015	2016
Achats	168 300	135 800	150 700	141 850	194 000
Impôts et taxes	400	600	14 100	16 000	6 600
Charges de personnel	660 300	608 500	608 800	656 500	726 900
CICE	0	0	-39 700	-30 400	-30 200
Autres charges d'expl.	0	0	0	0	300
Charges financières	0	2 000	11 800	11 400	10 700
Charges exceptionnelles	16 100	9 400	24 900	14 400	25 400
Dotations amortissements	25 000	27 800	101 500	114 100	102 300
Dotations aux provisions	0	0	36 400	48 150	59 800
Engagement à réaliser	0	0	0	0	13 300
IS	1 600	3 700	-2 500	-2 500	-2 500
Total	871 700	787 800	906 000	969 500	1 106 600



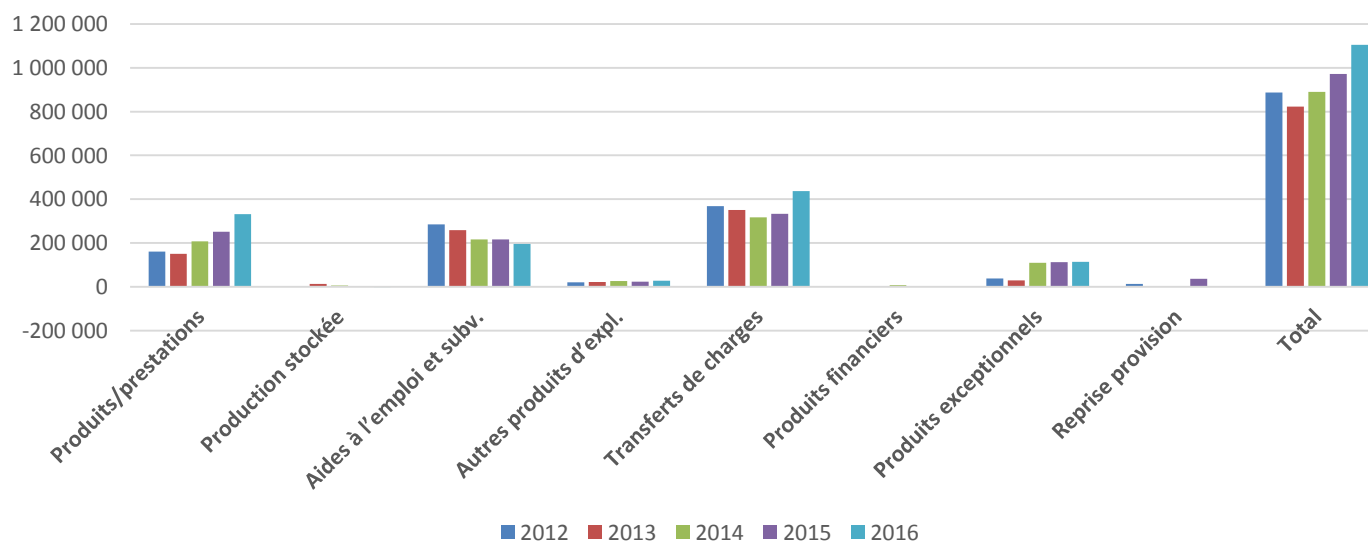
ANALYSE DES CHARGES

Le total des charges 2016 s'élève à 1 106.6 k€ en augmentation de 14 % (soit + 137 k€) par rapport à 2015. Cette augmentation s'explique notamment par :

- augmentation des achats de marchandises, notamment pour la revente en boutique soit +45 k€
- augmentation des autres Charges Externes +8 k€, notamment honoraires sur instruction et remboursement de charges fiscales
- diminution des dotations aux amortissements liés aux nouveaux bâtiments, -12 k€ : amortissements dégressifs
- provision pour créance d'exploitation CCM 60 k€, progression de +12 k€ par rapport à 2015
- progression des frais de personnel +70 k€ : CIP et chef de projet en année pleine par rapport à 2015, et 6 salariés en insertion supplémentaires notamment dédiés à la champignonnière
- abandon de créance en faveur de CCM +12 k€

EVOLUTION DES PRODUITS

	2012	2013	2014	2015	2016
Produits/prestations	160 500	150 200	207 800	251 700	331 500
Production stockée	0	12 700	6 100	100	-2 300
Aides à l'emploi et subv.	284 900	258 800	216 300	215 500	195 200
Autres produits d'expl.	20 300	21 100	25 900	22 900	26 800
Transferts de charges	368 000	349 900	317 600	332 400	436 600
Produits financiers	2 300	2 300	7 200	1 000	3 000
Produits exceptionnels	38 100	28 600	108 700	112 200	114 300
Reprise provision	13 300			36 500	
Total	887 400	823 600	889 600	972 300	1 105 100



ANALYSE DES PRODUITS

Le total des produits 2016 s'élève à 1 105k€ (soit +80 k€), en augmentation de 14% par rapport à 2015. Cette augmentation s'explique notamment par :

- Variation des ventes de produits et prestations qui intègrent la partie des refacturations des matériels et personnels mutualisés avec La Conserverie + 15 k€

mais aussi par la progression du CA de la boutique **+52 k€** et des ventes de champignons pour +6 k€

- La vente de paniers progresse de + 7 k€

RESULTAT DE L'EXERCICE 2016

- Résultat courant - 79 694.15 €
- Résultat exceptionnel 88 981.02 €
- Impôt -2 500.00 €
- Résultat -1 532.28 €

- **Proposition d'affectation du résultat en Report à nouveau**

MERCI DE VOTRE ATTENTION



LA FERME DES POTAGERS DE MARCOUSSIS



Nos partenaires Publics



Nos partenaires Publics



Nos partenaires Privés



Nos partenaires Associatifs et Techniques

