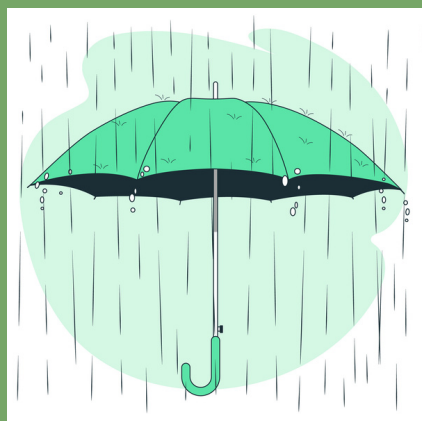


La Feuille de Chou

LETTRE D'INFORMATION AUX ADHERENTS
CHANTIER D'INSERTION PROFESSIONNELLE



La météo : un sujet d'importance pour l'agriculture

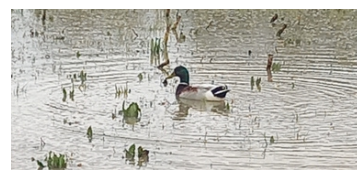
L'INDICATEUR LE PLUS SUIVI PAR LES AGRICULTEURS

... et pour cause, puisque l'impact de la météo sur l'agriculture est **prépondérant** ! La majorité des tâches sont régies par les **conditions météorologiques** : le travail des sols, les semences, la surveillance du développement de la production maraîchère et l'apparition d'éventuels nuisibles ou maladies, le besoin ou non d'irrigation, etc. Nos maraichers ont sans cesse les yeux tournés vers le ciel, les indicateurs météorologiques sont essentiels à la **prise de décision** pour planifier les **activités maraîchères** à engager ou à reporter.

Et depuis plusieurs semaines, les **pluies abondantes et quasi quotidiennes** nous posent



des problèmes car elles transforment quelques-unes de nos parcelles en **mare aux canards** !



Cette **stagnation** des eaux de pluie rend impossible les plantations dans ces zones inondées.

Fort heureusement, nos **légumes sous serre, et bien au sec**, se développent de façon optimale et rejoindront vos paniers **dès la mi-mai, à la reprise des livraisons.**

PARCOURS D'INSERTION RÉUSSI !

Entré à la Ferme en octobre 2022, Franky vient de démarrer un **CDD de 4 mois renouvelable** pouvant aboutir à un **CDI** en tant qu'**Agent des espaces verts** pour Parc Espace à Saulx-les-Charteux : une entreprise de 100 salariés (répartis sur trois sites) qui réalise des aménagements paysagers, sportifs ou urbains et effectue leur entretien.

Ce poste correspond à la formation initiale de Franky. Rôlé au maniement d'une débroussailleuse et autres outils, l'entretien de nos parcelles lui avait été confié. Ces mois passés à la Ferme lui ont permis de reprendre **confiance en ses compétences**, il a effectué en toute autonomie sa recherche d'emploi, postulé et décroché le job ! **Bravo Franky !**



TOURNAGE À LA FERME



Jeudi 5 avril, nous avons accueilli à la Ferme **Bruno CORMERAIS** et l'équipe de tournage de **La Meilleure Boulangerie de France de M6** ! Cette émission, très regardée, fait découvrir, ou redécouvrir, des spécialités régionales et montre les tendances boulangères du moment. Elle fait aussi visiter des villes et des villages de France tout en mettant en avant leur patrimoine culturel mais aussi culinaire... et ce sont pour nos **champignons bio** qu'ils sont venus jusqu'à nous.



Pour celles et ceux qui, comme Rebecca (salariée en CDDI à la boutique), connaissent l'émission, nos **pleurotes et shiitakés** feront bientôt l'objet d'un **défi du jour** pour deux boulangeries en compétition : **diffusion prévue la semaine du 10 juin**.

LA RECETTE DE LA SEMAINE

SOUPE DE NAVET, BLETTE & CREVETTES AU CURRY

Epluchez et émincez 1 oignon. Lavez 4 branches de blette et coupez les côtes en petits tronçons (réservez les feuilles que vous hachez grossièrement). Epluchez et coupez 2 navets en lamelles.

Dans un faitout, faites chauffer 1 càs d'huile puis faites fondre les morceaux d'oignons pendant 5 min. Ajoutez les côtes de blettes et les navets dans la cocotte pendant 2 min.

Recouvrez avec ½ litre d'eau et 1 cube de bouillon de légumes bio avant d'ajouter les feuilles de blettes. Salez, poivrez et ajoutez 1 càc de curry. Laissez mijoter pendant 30 min à couvert et ajoutez 100 gr de crevettes décortiquées (facultatives) 10 min avant de servir.

COMPOSITION DES PANIERS

Grand Panier : 1 kg de pommes de terre*, 400 g d'oignons, 1 botte de navet, 400 g d'épinards, 1 botte de rhubarbe, 2 salades, 1 botte de ciboulette

Petit Panier : 1 botte de navets, 1 botte de blette, 2 salades

**ce légume provient d'un maraîcher en agriculture biologique autre que la Ferme des Potagers de Marcoussis*

Horaires ouverture Boutique : mercredi et jeudi de 10 h à 18 h - vendredi de 10 h à 19 h - samedi de 9 h30 à 13 h

Retrait des paniers à la Ferme : vendredi de 12 h à 19 h - samedi de 10 h à 12 h30



Cofinancé par l'Union européenne